

# 多賀城市市民プール利用案内

## ★利用時間

平日(月曜日から土曜日)	午前10時から午後9時(入場受付午後8時15分まで)
日曜日・祝日	4月1日から11月30日 午前10時から午後6時(入場受付午後5時15分まで)
	12月1日から3月31日 午前10時から午後4時(入場受付午後3時15分まで)

★休館日 毎週水曜日(ただし、祝日の場合はその翌日)、年末年始、施設点検整備等のため、臨時休館になることがあります。

## ★利用料金(1回につき2時間)

区分	1回券	回数券(まとめ買い券)	超過料金/時間
大人(通年)	700円	3,500円(6回)	350円
シニア(65歳以上)	350円	1,750円(5回)	なし
幼児～高校生	冬(4～6月、9～3月)	350円	1,750円(6回)
	夏(7・8月)	200円	1,000円(6回)

※幼児(おむつの取れている3歳以上に限る)は、1名につき保護者1名の付き添いが必要です。

(保護者も水着・帽子を着用してください)

- ・小学生の午後6時以降の利用は、保護者同伴です。
- ・後片付け、着替えは利用時間内をお願いします。
- ・利用時間(2時間)を過ぎた場合は、超過料金をいただきます。
- ・専用使用等については係員にお尋ねください。
- ・お帰りの際は、利用券の半券を受付に出して下さい。

## ★プールを利用できない人

- ・3歳未満及び保護者が付き添わない幼児
- ・酒気をおびている人
- ・おむつを着用している人
- ・感染症の疾病があると認められる人
- ・医師に水泳を禁止されている人
- ・風紀を乱す恐れのある人、及び他人の迷惑となる恐れのある人

★不明な点は係員にお尋ねください。

## \*プール内では係員の指示に従ってください。

- ・スイミングキャップは必ず着用してください。(貸し出しはしていません。)
- ・化粧は必ず落してください。
- ・身長140cm未満の子供は、危険防止のためヘルパーを着用してください。
- ・パドル・フィン等の水泳補助具の一般使用は禁止です。
- ・アイスの食べ歩きはしないでください。
- ・プール内の撮影はしないでください。
- ・指定の場所以外での喫煙はしないでください。
- ・ゴミは分別してゴミ箱へ入れてください。
- ・施設内へのペット類、危険物の持ち込みは禁止です。
- ・混雑している場合は、入場をお待ちいただくことがあります。
- ・装飾品(メガネ、時計含む)は外してください。

## 令和6年 11月 一般利用コース状況

一般用プールは7レーンありますが、レーンを専用している場合がありますので、一般利用できるレーンが3レーン以下のときはレーン数を記載しています。1のときは一般利用できません。網掛けは利用できません。

	1	2	3	4	5	6	7	8	9	10	11	12	13	14	15		
時間	金	土	日	月	火	水	木	金	土	日	月	火	水	木	金		
10:00～11:00																	
11:00～12:00																	
12:00～13:00																	
13:00～14:00																	
14:00～15:00		3				休館日			3				休館日				
15:00～16:00		3							3								
16:00～17:00		3							3								
17:00～18:00	3	2			3			2	3	2		2		3		2	3
18:00～19:00		2							2								
19:00～20:00																	
20:00～21:00																	

	16	17	18	19	20	21	22	23	24	25	26	27	28	29	30		
時間	土	日	月	火	水	木	金	土	日	月	火	水	木	金	土		
10:00～11:00																	
11:00～12:00																	
12:00～13:00																	
13:00～14:00																	
14:00～15:00	3				休館日							休館日					
15:00～16:00	3																
16:00～17:00	3																
17:00～18:00	2		2	3			2				2						
18:00～19:00	2																
19:00～20:00																	
20:00～21:00																	

- ★ いたずらにあわないよう貴重品、靴もロッカーに入れ鍵をかけてください。自転車の鍵もかけてください。
- ★ 都合により予定が変更になる場合があります。ご了承ください。

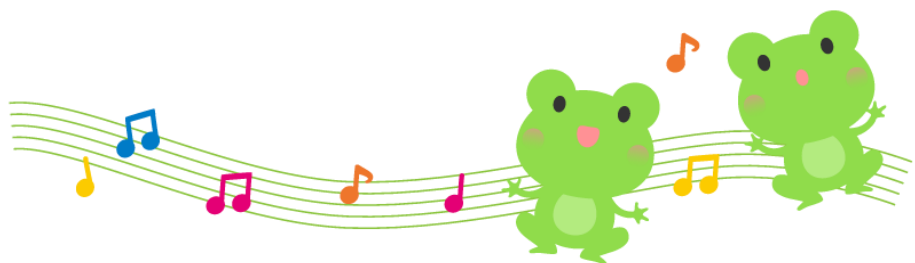
多賀城市市民プールTEL022-365-3232

多賀城市市民プールは特定非営利活動法人多賀城市民スポーツクラブが管理・運営をしています。



## 11月の開館について

11月4日(月)振替休日及び  
11月23(土)勤労感謝の日は  
18時閉館となります。



## 参加者 募集中



多賀城市民スポーツクラブでは  
随時スクール会員を募集しています。  
詳細は別紙チラシをご覧ください。

